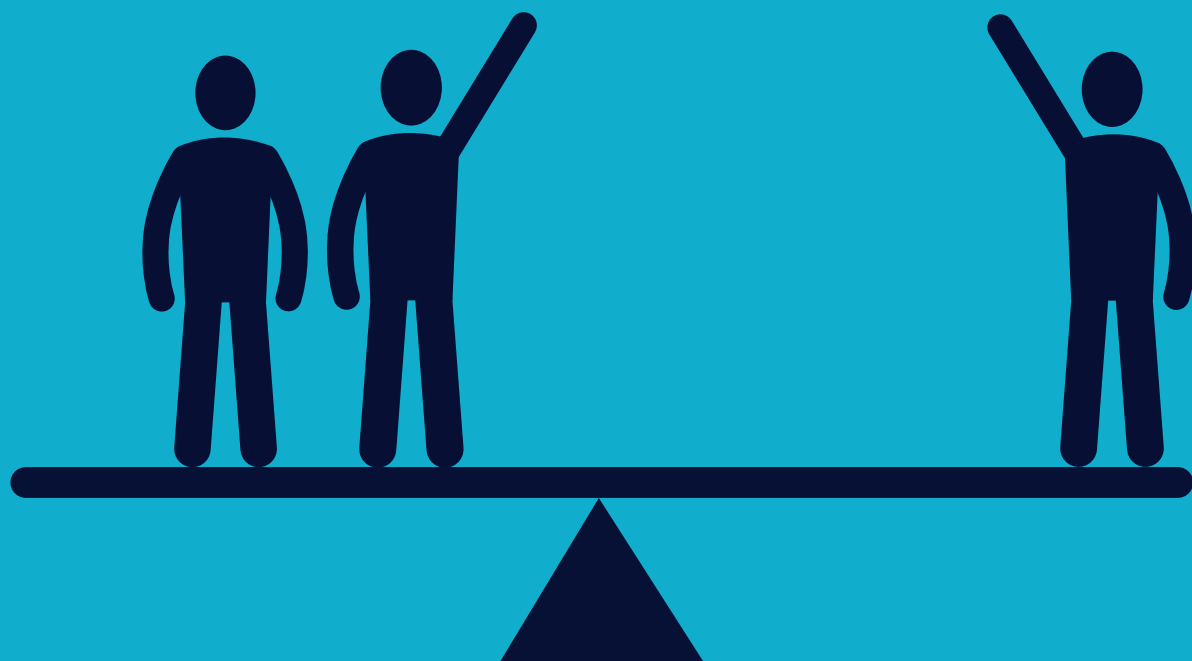




Healthy Heads in Trucks & Sheds



# Nagtutulungan ang mga magkakasama na panatilihing balanse ang mga bagay.

Kung mayroong bumabagabag sa ating isipan, ang pakikipag-usap sa ating mga kasamahan tungkol dito ay maaaring magbunga nang mabuti. Ang pananaw ng iba sa mga bagay-bagay ay nagbibigay sa atin ng mas malawak na pananaw at balanse. At ang pagpapanatiling balanse ng mga bagay-bagay ay susi sa pangangalaga sa ating sarili at sa ating kalagayan. **Para alamin ang higit pa tungkol sa iyong kalagayan, i-scan ang QR.**

